

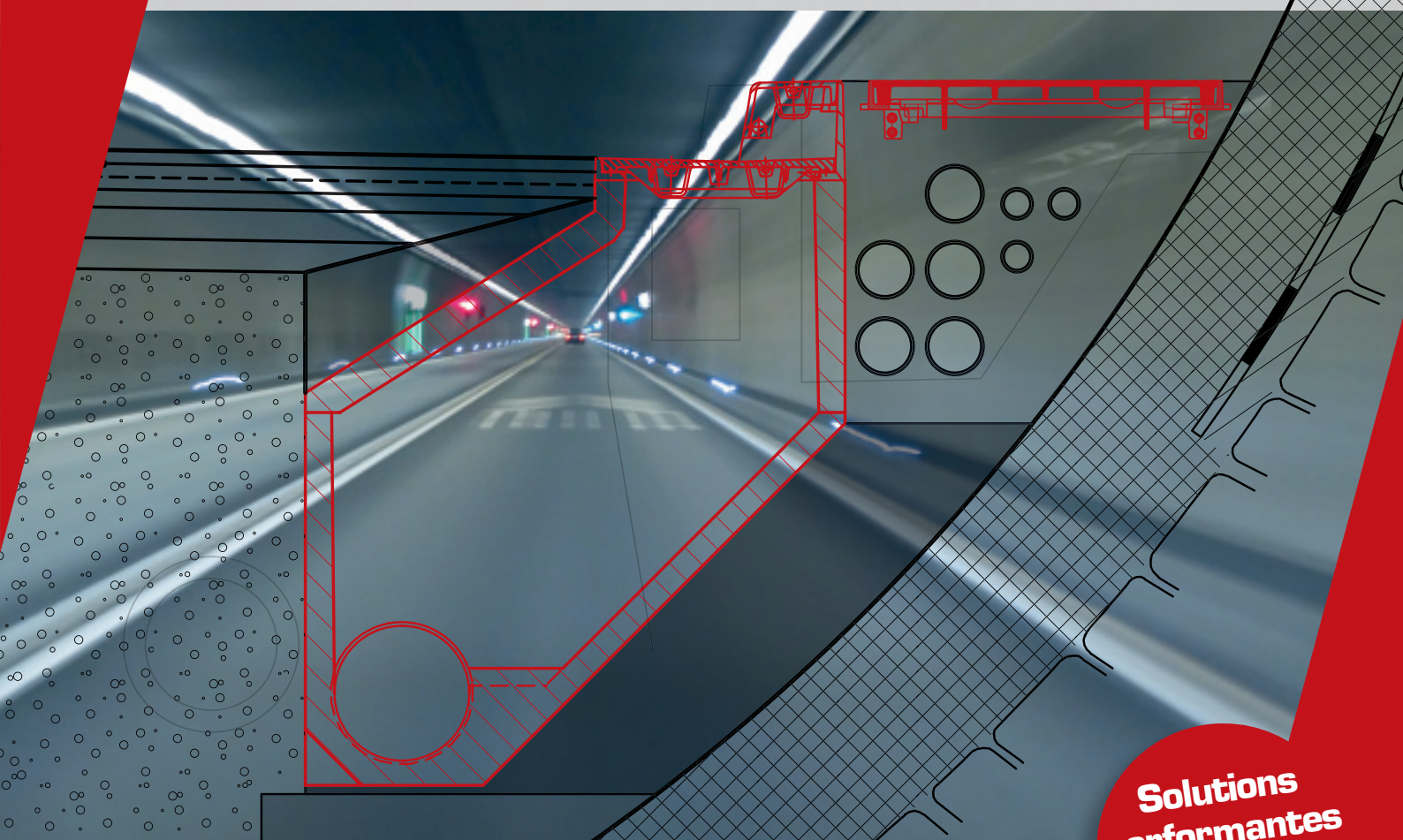
EAU

ENERGIE

TELECOM

BGS
BAU GUSS AG

Technique d'écoulement



**Solutions
performantes
dans les
tunnels**

BGS - LA COMPETENCE DANS LES TUNNELS

Recouvrements dans les tunnels

Regards escalier | Couvertures de recouvrement TCG | Recouvrement de surfaces Ermatic

BGS - Fournisseur universel pour le recouvrement de systèmes d'écoulement et de chemin de câbles dans les tunnels ferroviaires et routiers.

DEVELOPPE PAR BGS

Regards escalier BGS – étudié et développé pour la construction de tunnels.

Nouveauté: regards monobloc

- Le nouveau développement du système sert à un entretien encore plus rationnel de sections individuelles ou de zones de tunnels.
- La fonctionnalité et la maniabilité éprouvées ont été réétudiées. Elles sont convaincantes en fonction des résultats excellents des tests effectués.

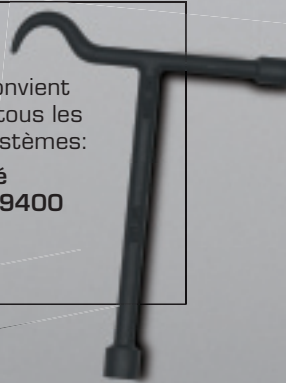
Les systèmes éprouvés

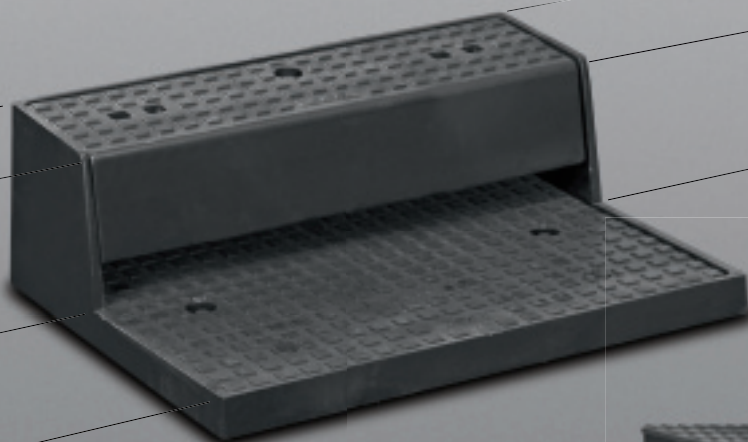
- Depuis bientôt plus d'une dizaine d'années, la plupart des tunnels routiers sont équipés de regards escalier et d'éléments de recouvrement BGS. Ils obtiennent les meilleures notes en termes de qualité, de fonctionnalité et de sécurité.

Vos avantages

En un coup d'œil

- Entretien rationnel
- Maniement simple
- Joint néoprène
- Verrouillable
- Exécution étanche à l'eau
- Surface inclinée possible par rapport à la chaussée

Désignation	Exécution	Dimensions intérieures	Accessoire
2124	en 2 éléments	580 x 780	 <p>Convient à tous les systèmes: clé 4-9400</p>
2126	en 2 éléments	430 x 625	
2132	Grille en 2 éléments	430 x 625	
2152	en 2 éléments	590 x 590	
2175	monobloc	430 x 625	



Regard escalier en 2 éléments



NOUVEAUTE

Regards escalier monobloc

FLEXIBLE - MODULAIRE - SIMPLE

Défini et conçu pour un entretien simple des accotements de tunnels: les couvercles de recouvrement spéciaux TCG

Sécurité de fonctionnement et pratique

- Solution en fonte pleine, classe de charge C250
- Le verrouillage et le joint néoprène garantissent l'étanchéité contre les projections d'eau
- En enlevant les traverses, il est possible de disposer de longueurs flexibles de largeurs différentes


Entretien parfait

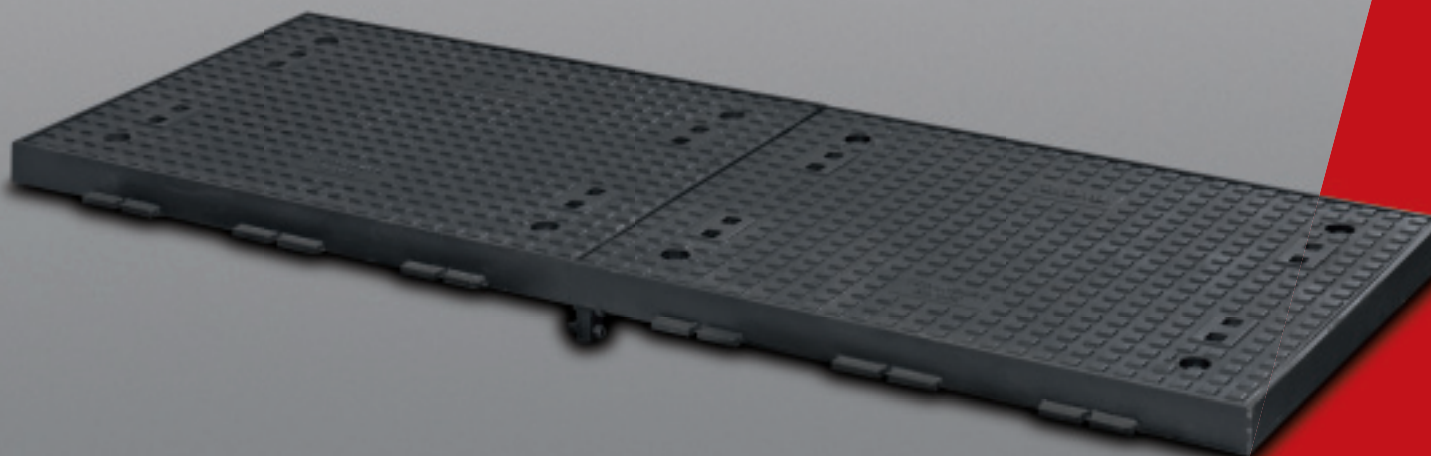
- Des accessoires de haute qualité permettent un entretien efficace. La clé convient à tous les systèmes.

Vos avantages

En un coup d'œil

- Maniement simple
- Entretien minime
- Étanche aux projections d'eau
- Intercalaire en néoprène
- Construction modulaire
- Dimensions diverses

Désignation	Exécution	Dimensions intérieures		H	Accessoire
TCG072050V	1 élément	720	500	55	 <p>Convient à tous les systèmes: clé 4-9400</p>
TCG150050V	2 éléments	1500	500	55	
TCG228050V	3 éléments	2280	500	55	
TCG085060V	1 élément	850	600	55	
TCG176060V	2 éléments	1760	600	55	
TCG267060V	3 éléments	2670	600	55	



BGS ERMATIC

Le programme modulaire pour toutes les dimensions souhaitées.

- Les couvercles de recouvrement Ermatic sont des éléments de recouvrement usinés de haute précision pour tous les domaines d'application.
- La mise en place est effectuée dans la chaussée, dans les aires de détresse ou dans les accotements.
- Le programme est disponible pour toutes les classes de charge de B125 à F900.
- Le système de construction modulaire est disponible dans les exécutions fonte pleine et fonte/béton coulé. Tous les éléments de recouvrement sont disponibles en version étanche à l'eau de ruissellement et verrouillable.

Vos avantages

En un coup d'œil

- Toutes les classes de charges
- Systèmes de construction modulaire
- Étanche à l'eau de ruissellement
- État de surface divers
- Dimensions diverses

Les objets suivants sont équipés des éléments de recouvrement BGS:

- Tunnel de base du Lötschberg
- AlpTransit Gotthard
- Tunnel du Belchen
- Tunnel du Girsberg
- Tunnel de Glion
- Tunnel de contournement Zurich Ouest
- Tunnel de contournement Aarburg
- Assainissement Erstfeld-Amsteg
- Tunnel de Lieli
- Tunnel de Moutier
- Tunnel de l'Arzilier
- Tunnel (construction à ciel ouvert) du Horental
- Embranchement d'autoroute du Rontal
- Cityring Lucerne
- Tunnel Eggfluh, Grellingen
- et de nombreux autres

Pour tous les éléments de recouvrement BGS, contactez nos spécialistes!