

BGS / **FLASH**

BAU GUSS AG

Tecnica di drenaggio

ACQUA

ENERGIA

TELECOM



Un ulteriore vantaggio per i nostri partner BGS

Il nuovo anno è già iniziato e auguriamo a voi tutti tanta fortuna e successo.

Grazie alla eccezionale collaborazione con i nostri clienti BGS, l'anno scorso abbiamo potuto continuare ad ampliare la nostra posizione sul mercato su tutta la linea. Questo vantaggio non è da ricondursi soltanto alle nostre innovazioni correnti, piuttosto anche all'offerta di soluzioni complete. Sistemi di drenaggio e chiusini in materiali molto diversi e la consulenza al progetto di adeguata competenza come pacchetto completo viene alla BGS tutto insieme.

Un'offerta che già al momento della progettazione, ma anche successivamente nell'esecuzione dell'oggetto dà i migliori risultati e conduce infi-

ne alla soddisfazione di tutti i partecipanti. Ciò significa un vero vantaggio per voi in quanto nostri clienti.

Il nostro Team BGS, composto da consulenti competenti nel servizio esterno in loco o nel servizio interno al telefono, per tutte le questioni è al vostro fianco in modo efficace.

Per noi è una gioia poter allargare la collaborazione.

Hansruedi Schmutz
Amministratore



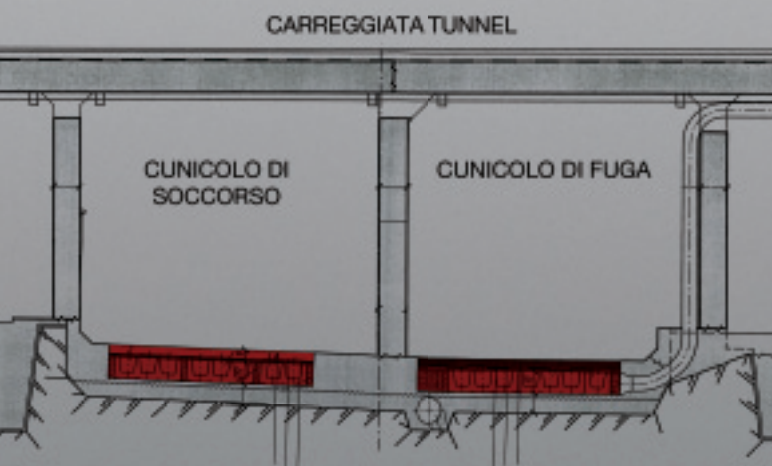
Una sfida logistica era il trasporto dei telai attraverso lo stretto tunnel su una distanza fino a 3 km

Strada nazionale A13 Tunnel San Bernardino

Copertura pozzetti per cavi cunicolo di fuga e di soccorso

Posizione di uscita

Sotto alla carreggiata, nel cunicolo di fuga e di soccorso del Tunnel San Bernardino, su una lunghezza del tunnel di oltre 6 km sono stati creati 54 pozzetti elettrici con una lunghezza di 3,05 m e 10 pozzetti di raccordo con una lunghezza di 7,05 m. La larghezza della luce è di 1,55 m. Questi pozzetti vanno coperti con chiusini speciali.



Sezione del tunnel con canalette per cavi che sono state coperte

Si dovevano soddisfare i seguenti criteri di idoneità:

- Con i chiusini aperti tutta la luce deve essere disponibile.
 - Lo spessore della costruzione non deve superare i 9 cm a partire dalla suola del pozzetto
- In senso longitudinale al centro sono consentiti supporti ad hoc per il profilo di supporto
- I giunti di testa tra coperchi e telaio devono essere formati senza addentellatura (testa smussata)
- Il dispositivo di sollevamento deve essere a comando manuale
- I chiusini sono chiudibili con cerniere, che sono disposte sul bordo del pozzetto, e non possono chiudersi da sole. Formare superfici antiscivolo
- Il peso di sollevamento consentito a persona non può superare i 25 kg
- Soddisfare il carico predefinito
- Il materiale deve essere ignifugo (grado di combustibilità 6)
- Molto resistente a oli, carburanti e detersivi
- Resistente alla corrosione da ossigeno e alla corrosione da contatto
- Garantire una durata di utilizzo di 30 anni
- Lungo il percorso del coperchio non deve svilupparsi alcun rumore

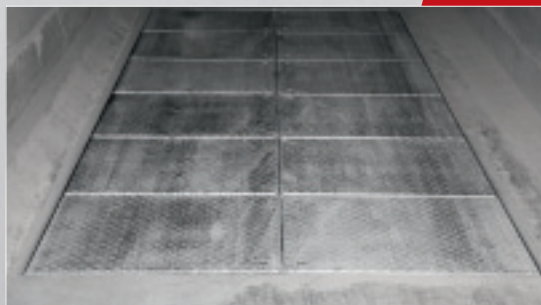
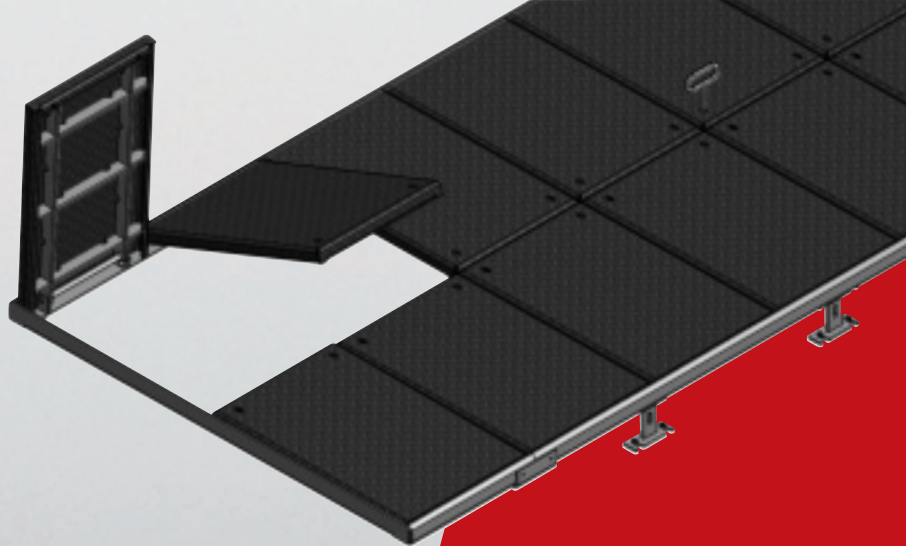
Criteri per l'assegnazione:

- Prezzo
- Proposta di soluzione tecnica
- Referenze di oggetti eseguiti in modo simile
- Facile per l'uso e la manutenzione

Dalla somma dei risultati BGS Bau Guss AG ha ottenuto il premio ed è risultato quindi vincitore di questa gara per il progetto. La proposta di soluzione di BGS ha convinto su tutta la linea.

BGS risolve la richiesta con un sistema di acciaio e superficie zincata a fuoco. I coperchi singoli chiudibili mostrano una grandezza modulare. Lo scopo era presentare una soluzione più economica possibile, che soddisfacesse tutte le condizioni. Su richiesta, il signor Peter Wildi dell'ufficio tecnico, Cantone dei Grigioni, direttore degli impianti elettromeccanici, conferma che l'installazione dei chiusini ha funzionato senza problemi e con la più completa soddisfazione dei committenti della costruzione.

Secondo il Signor Wildi il prodotto finale corrisponde in tutto alle presentazioni dei committenti della costruzione. Il mantenimento e il comando procedono senza problemi. La collaborazione degli esponenti della BGS Bau Guss AG con la direzione dei lavori e con le aziende terze coinvolte è stata molto piacevole, costruttiva e rapida. Tutte le premesse in relazione a qualità e termini di consegna sono state ogni volta osservate.



Chiusino chiuso e completamente montato



Chiusino parzialmente aperto



Presenti dappertutto **Panoramica di oggetti BGS attuali:**

- N4 Blegi – Rütihof ampliamento a 6 corsie
- N3/N13 ramificazione arge pizol Sarganserland
- Rinnovo totale Cityring Lucerna
- ERO Circonvallazione regione Olten
- H2 Tunnel Schöntal
- Tram Berna Ovest
- Nuova costruzione Stadio Thun
- N2 Balerna–Mendrisio

Altri prodotti all'indirizzo
www.bgs.ch

Offerta completa di sistemi alzabili a quota definitiva

In quanto maggiori offerenti di chiusini per pozzetti possiamo offrire alla nostra clientela tre diversi sistemi alzabili a quota definitiva. BGS offre la soluzione ottimale per tutte le necessità.

Sistema Nivo

«Tirare» i chiusini è il sistema maggiormente utilizzato sulle strade svizzere. Nel caso di pozzetti circolari si possono impiegare chiusini in ghisa e con riempimento in calcestruzzo o griglie. Per le più svariate griglie stradali sono disponibili tre diverse varianti del basamento.



Sistema Alto

Nel Sistema Alto le griglie stradali vengono fissate mediante viti all'altezza definitiva. Le griglie stradali BGS sono disponibili con due varianti del basamento.



Sistema SN

Il sistema autolivellante viene mandrinato direttamente nel rivestimento di asfalto durante una fase di lavorazione. Tutti i chiusini di pozzetti circolari e diverse griglie stradali si possono montare con questo sistema.



Classe A15 e B125 secondo la EN 124

L'anno scorso non abbiamo fatto nessuno sforzo, per adeguare la nostra gamma di chiusini nel settore delle costruzioni edilizie alla norma EN. Tutti i chiusini della classe A15 e B125 sono stati adattati. Possiamo offrirvi il nostro assortimento completo testato in base alla classe secondo la norma EN 124.



Esperienza e competenza

Queste caratteristiche si uniscono in Rolf Gigli, che già da oltre 10 anni si prende cura della nostra clientela nella zona di vendita della Svizzera orientale. Egli vi informa sulle novità, prepara offerte e vi supporta nell'elaborazione di soluzioni nella tecnica di drenaggio.

Rolf Gigli

*Collaboratore per servizio esterno
Zona di vendita Svizzera orientale*



**Sempre qui
per voi**



BGS Bau Guss AG

Lischmatt 7
CH-4624 Härkingen

Telefono +41 (0)62 389 04 80

Telefax +41 (0)62 389 04 81

E-mail info@bgs.ch

www.bgs.ch