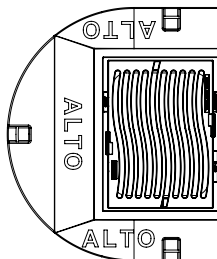
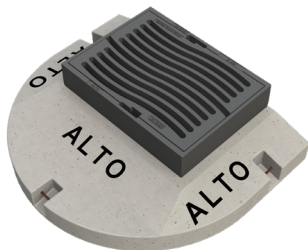


Figur AL680S02



## Strassenroste ALTO

Klasse D400

Nennweite 450x360mm

### Eigenschaften

Gussrost

Dämpfende Einlage

Federklemmrost für Selbstarreterung

Höhen- & neigungsverstellbar mittels Schrauben

Gemäss VSS SN 640 366

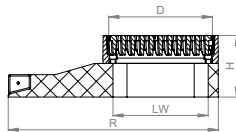
### Spezifikation / Hinweis

Schlüsseleinsatz-Nr. 4-9200

Höhe bis 60mm verstellbar

### Einbau

Auf Zementrohr oder Ortsbeton



## Abmessungen / Gewicht

Varianten		AL680S02
Rahmen	LW	435x340
	R	900x750
	H	220
Deckel	D	520x370
Einlauf	cm <sup>2</sup>	830
Gewicht	kg	174