

Figur 681



681-10

Strassenroste

Klasse D400

Nennweite 450x360mm

Eigenschaften

Gussrost

Dämpfende Einlage

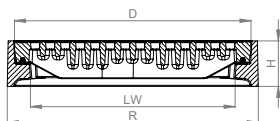
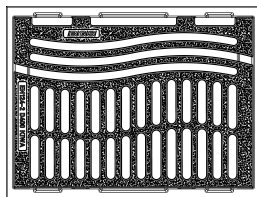
Federklemmrost für Selbstarretierung

Rutschsichere Spezialoberfläche GRIP

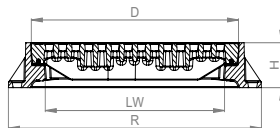
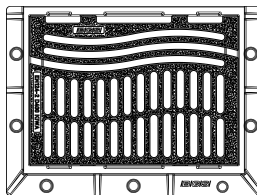
Gemäss VSS SN 640 366

Einbau

In Ortsbeton oder Betonrahmen



681-20



Abmessungen / Gewicht

Varianten		681-10	681-20
Rahmen	LW	450x360	450x360
	R	552x417	635x470
	H	100	100
Deckel	D	520x370	520x370
Einlauf	cm ²	765	765
Gewicht	kg	61	69