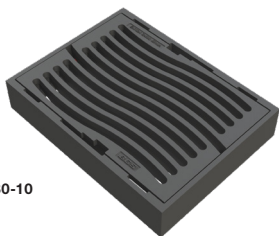


Figur 680



680-10

### Strassenroste

Klasse D400

**Nennweite 450x360 mm**

#### Eigenschaften

Gussrost

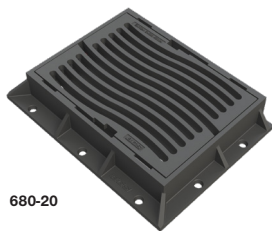
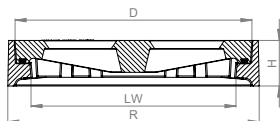
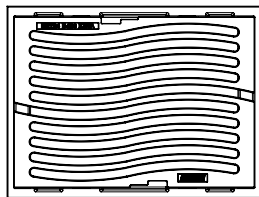
Dämpfende Einlage

Federklemmrost für Selbststarretierung

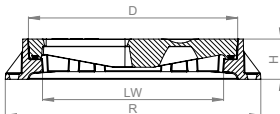
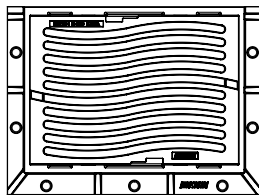
Gemäss VSS SN 640 366

#### Einbau

In Ortsbeton oder Betonrahmen



680-20



### Abmessungen / Gewicht

Varianten		680-10	680-20
Rahmen	LW	450x360	450x360
	R	552x417	635x470
	H	100	100
Deckel	D	520x370	520x370
Einlauf	cm <sup>2</sup>	830	830
Gewicht	kg	64	72