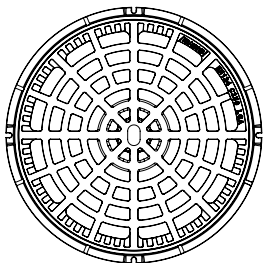
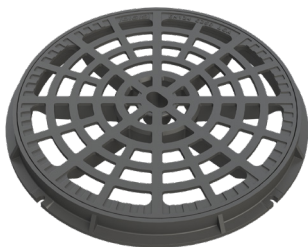


Figur 630



Einlaufroste

Klasse C250

Nennweite 600mm

Eigenschaften

Gussrost

Pickelloch

Geschlitzt

Dämpfende Einlage

Spezifikation / Hinweis

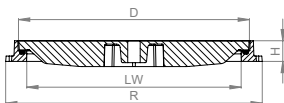
Mit Betonsockel erhältlich

Einbau

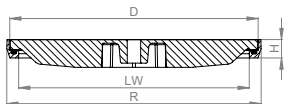
Auf Zementrohr oder Ortsbeton

Typ A in Zementrohrfalz

Rahmen normal



Rahmen Typ A



Abmessungen / Gewicht

| Varianten | | 630-60 | 630-60A |
|-----------|-----------------|--------|---------|
| Rahmen | LW | 602 | 601 |
| | R | 720 | 664 |
| | H | 58 | 48 |
| Deckel | D | 648 | 648 |
| Einlauf | cm ² | 395 | 395 |
| Gewicht | kg | 50 | 38 |